

Gepflegtes Leben

Was tun, wenn man von Pflege betroffen ist?

Informationen über Pflegeleistungen.
Möglichkeiten zuhause und im Pflegeheim.



**Finden Sie Antworten auf Ihre Fragen rund um das Thema Pflege.
Die Möglichkeiten der Unterstützung in der Pflege sind vielfältig.**

- Pflegebedürftig? Wann beginnt es?
- Pflegeleistungen
- Leistungen bei vollstationärer Pflege
- Leistungen der Tages-/Nachtpflege
- Leistungen der sozialen Sicherung
- Kurzzeitpflege
- Verhinderungspflege
- Kombinationsleistungen
- Ergänzende Leistungen
- Grade der Pflegebedürftigkeit

seit 1869
Niehus
BESTATTUNGEN



**Inh.: Sabine
Ciossek-Dreyman**

Wir sind da, wenn Sie uns brauchen!

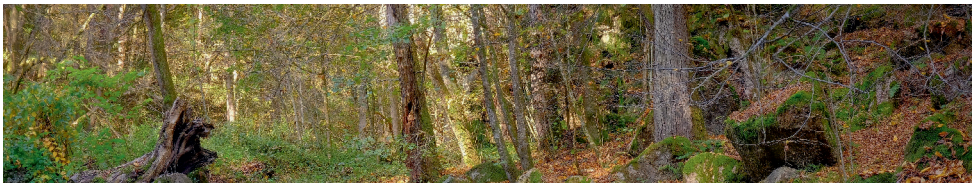
- Erledigung aller Formalitäten
- Erd-, Feuer-, Seebestattungen, FriedWald
- eigene Trauer- und Abschiedsräume
- kostenl. Beratung zur Bestattungsvorsorge
- Trauerfeier und Beisetzung auf allen Friedhöfen möglich



05522 - 7 30 51

Osterode am Harz, Am Schilde 12

www.niehus-bestattungen.de



Sie sind neu von Pflege betroffen?

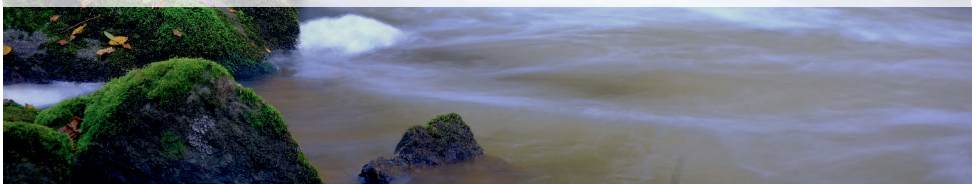
Sie benötigen Pflegeberatung?

Sie möchten sich für den Beratungstermin vorbereiten?

Dann nutzen Sie unser kostenfreies

Pflege tagebuch

unter: www.dentumed.de



Sie sind neu von Pflege betroffen?
Sie benötigen Pflegeberatung?
Sie möchten sich für den Beratungstermin vorbereiten?
Dann nutzen Sie unser kostenfreies
Pflegetagebuch
unter: www.dentu-med.de

