

Pflege Aktuell

Informationen rund um Pflege und Pflegeversicherung



caritas
PFLEGE
In Bochum und Wattenscheid



Caritas-Sozialstation
Bochum-Wattenscheid
An der Papenburg 23, 44866 Bochum
Telefon: 02327 9461-61
pflagedienst-wat@caritas-bochum.de

Zuhause ist es am schönsten!

Mit unserer Hilfe bleibt das auch so.

Unsere Leistungen für Sie

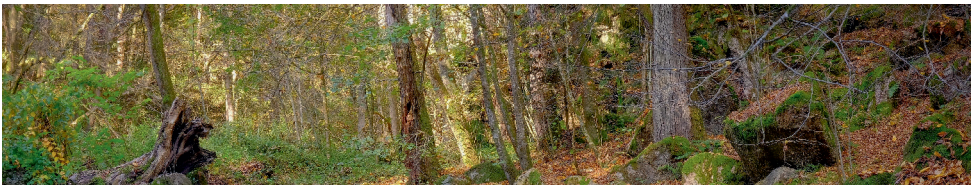
- ➔ Individuelle pflegerische Versorgung
- ➔ Medizinische Behandlungspflege zur Sicherung der ärztlichen Therapie
- ➔ Hauswirtschaftliche Hilfen
- ➔ Beratung
- ➔ Weiterführende Versorgungsmodelle durch andere Pflege- und Beratungseinrichtungen der Caritas (z. B. Tagespflege, Kurzzeitpflege, vollstationäre Pflege/Seniorenheim)

Nehmen Sie Kontakt zu uns auf!

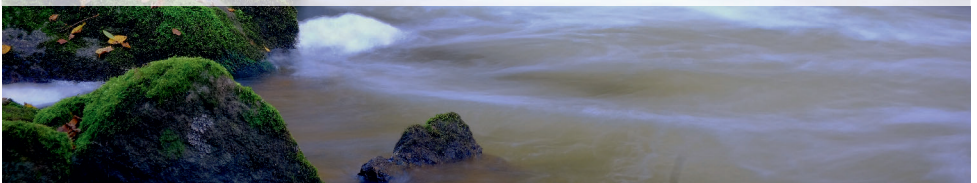
Sie haben Fragen oder wünschen eine Beratung?
Dann rufen Sie uns einfach an! Wir helfen Ihnen gerne weiter.

Für die Stadtteile: Wat-Mitte, Wat-Günnigfeld, Wat-Leithe,
Wat-Westenfeld, Wat-Höntrop, Wat-Eppendorf

www.pflege-caritas-bochum.de



Sie sind neu von Pflege betroffen?
Sie benötigen Pflegeberatung?
Sie möchten sich für den Beratungstermin vorbereiten?
Dann nutzen Sie unser kostenfreies
Pflegetagebuch
unter: www.dentu-med.de





Malteser

...weil Nähe zählt.



Kleiner Knopf, große Wirkung

Der Malteser Hausnotruf

- ✓ Notrufzentrale 24 Stunden an 365 Tagen im Jahr erreichbar
- ✓ Zuverlässiger und professioneller Bereitschaftsdienst
- ✓ Moderne Technik mit leichter Bedienung

Monatlicher
Fixpreis
ohne versteckte
Kosten



Jetzt anrufen und informieren

0800 99 66 010

(Mo-Fr von 8-20 Uhr, kostenlos)

malteser-hausnotruf.de

Sie haben einen Pflegegrad und erhalten Leistungen von der Pflegekasse?

Bei anerkannter Pflegebedürftigkeit kann es bereits ab Pflegegrad 1 nach individueller Prüfung durch die Pflegekasse einen Zuschuss geben.